

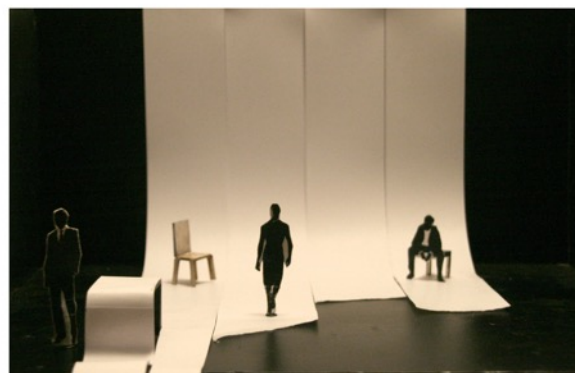
# « ANNA »

## Fiche technique

Préparée par **Gaëtan Topic**, créateur et régisseur lumières et **Nico Barbaud**, sonorisateur.

- Matériel lumières / Plan feux
- Matériel son
- Matériel scénique
- Matériel vidéo
- Montage et exploitation
- Plan feux

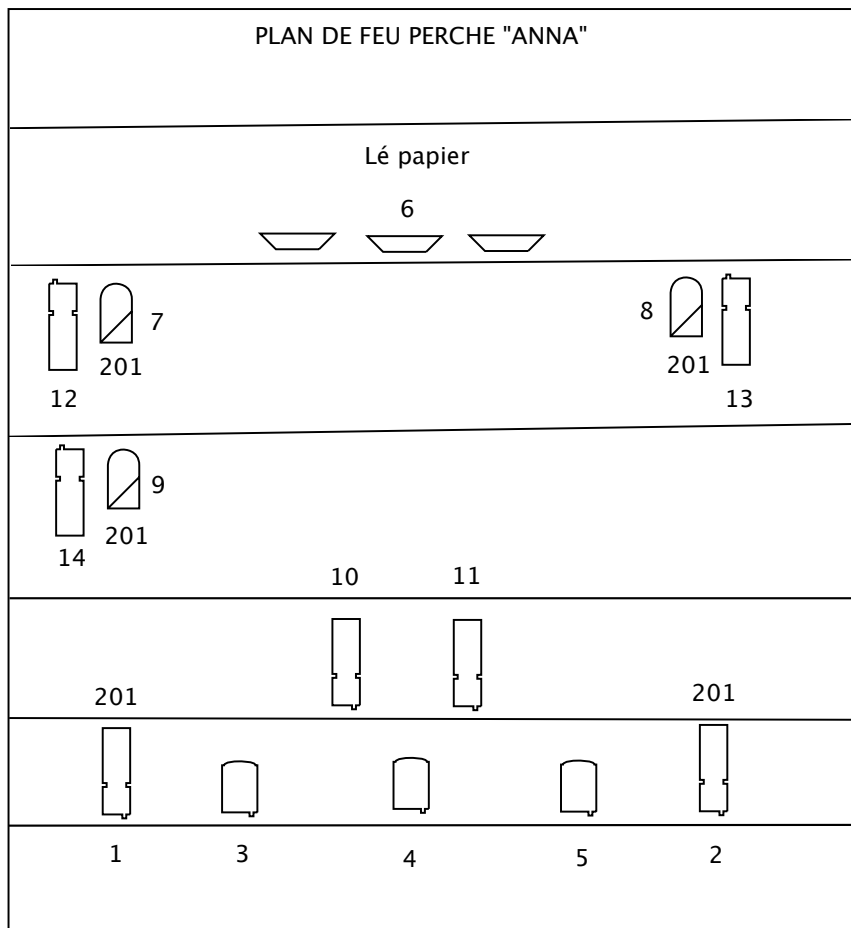
Numéro de téléphone des contacts : **Gaëtan** : 06 81 30 93 19 // **Nico** : 06 62 86 66 03




## [ MATERIEL LUMIERE ]


La lumière de salle devra être commandée de la régie.


Liste gélamines : 3 x 201 (par 64), 2 x 201 (découpe)



 X 7 DECOUPES 1KW

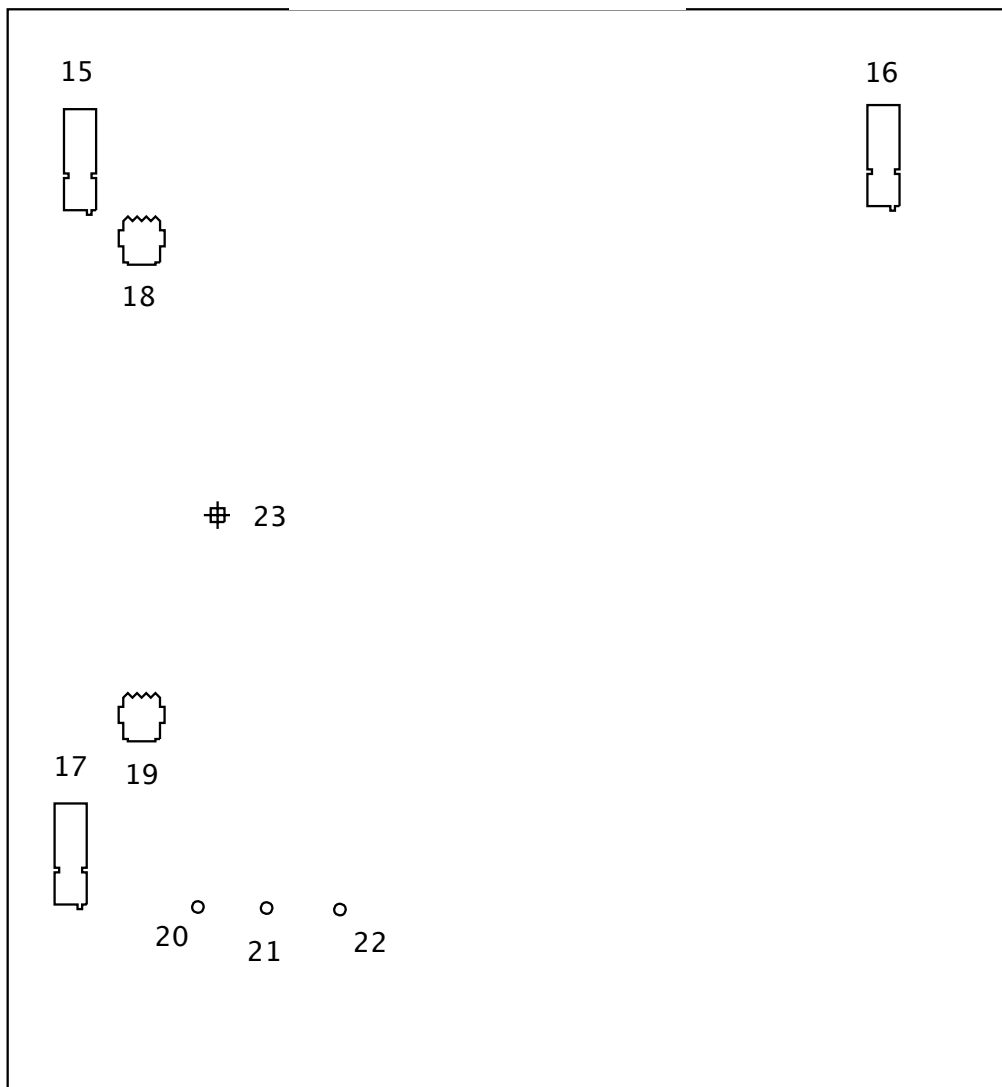
 X 3 PAR CP61

 X 3 CYCLIODES

 X 3 PC 1KW

---

PLAN DE FEU SOL "ANNA"



X 3 DECOUPE 1KW SUR PIED



X 2 BT 250 SUR PLATINE



X 1 LAMPE PINCE POUR TABLE A DESSIN

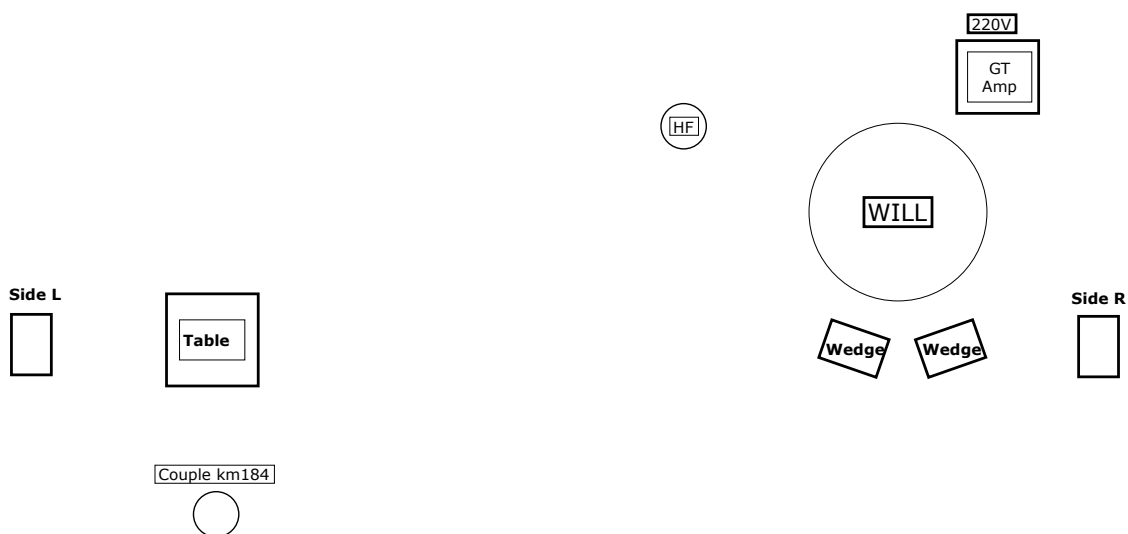


X 3 AMPOULES FOURNI PAR LA PRODUCTION

# [ MATERIEL SON ]

## PATCH: ANNA

	INPUTS	MICROS	INSERTS	PIEDS
1	Laptop 1	XLR		
2	Laptop 2	XLR		
3	Laptop 3	XLR		
4	Laptop 4	XLR		
5	Laptop 5	XLR		
6	Laptop 6	XLR		
7	GT Amp	e609 / e906	Comp	Pt
8	Will	Fourni	Comp	Grd
9	Camille	SM58 HF-UR1	Comp	boom stand
10	Table	km 184		pince e604
11	Couple L	km 184		pied conf +barre couple
12	Couple R	km 184		



---

### **Diffusion façade :**

Le système devra pouvoir fournir un spectre audio homogène dans toute la salle à un niveau de 105 dBA et sera, à chaque fois que ce sera possible, **accroché**.

Il sera de type line-array de préférence (L-acoustics, d&b, Adamson,...).

Pour les salles avec balcon, prévoir des enceintes de rappel à chaque niveau.

La régie son face sera dans l'axe médian de la diffusion et en aucun cas sous un balcon ou dans un « aquarium ».

Le système devra être contrôlé par différents processeurs afin de pouvoir égaliser et délayer différemment chaque partie du système (Sub, Diff principale, Front fill, Out fill, Delay,...).

**Un technicien (minimum) connaissant le système assurera l'installation, le réglage, l'accueil façade et le plateau pendant les balances et la représentation.**

### **Diffusion plateau :**

- 2 x wedges 15" (L-Acoustics, d&b, Nexo,...) égalisés sur un circuit
- 2 x side-fill sur pieds à jardin et à cour, égalisés sur deux circuits différents

### **Régie FOH :**

- 1 x console analogique type Midas ou numérique (séries VI appréciées)
- Minimum 32 inputs / 6 Aux (3 pré / 3 post)
- 3 canaux de compression (si console analogique) type dbx 160, DPR 402
- 1 x EQ graphique stéréo type Klark DN360
- 1 x micro talkback avec interrupteur

## **[ MATERIEL SCENIQUE ]**

**Plateau :** 06,50 m d'ouverture minimum / 06 m de profondeur minimum. Scène dépendrillonnée.

**Besoins :** 1 échelle parisienne, 3 drisses, 7 pains de fonte de 12kg. Le plateau doit être noir ou recouvert d'un tapis de danse noir. Bâche noire de protection.

**La scénographie** est constituée de 4 pans de papier blanc ignifugés (fournis) placés sur 4 enrouleurs installés à l'aide système autonome sur une perche mobile de 6,20m au lointain.

(voir page suivante)

**Scène :** Un pack de 6 petites bouteilles d'eau.

**Loge :** Prévoir une loge chauffée fermant à clef avec table, chaises, lavabo, toilettes, douche, canapé, miroir, prises de courant, table et fer à repasser.

**Salle :** Le noir salle est indispensable. Il n'y a pas d'entracte.

---

---

Sous perche à mettre sous la perche au lointain



Enrouleurs avec papier.



Table à dessins à jardin



Espace musique à cour



---

## [ MATERIEL VIDEO ]

1 vidéoprojecteur installé dans les cintres et dont le contrôle se fait en régie.

Un camescope HD avec sortie VGA relié au vidéoprojecteur.

## [ MONTAGE ET EXPLOITATION ]

**Personnel : Horaire de travail :**

- 1 technicien d'accueil lumières,
- 1 technicien d'accueil son
- 1 technicien d'accueil plateau.

**Le matériel lumière et son** devront être montés, testés, gélatinés et en état de fonctionnement avant l'arrivée des régisseurs.

**Temps de montage / réglage avec préimplantation = 2 services de 4h** (1 pour réglages / 1 pour répétitions).

Arrivée des régisseurs le jour-même de la représentation

Durée du spectacle : 1h.

**[CONTACT] : Gaëtan Topic : 06 81 30 93 19 // Nico Barbaud : 06 62 86 66 03**

---